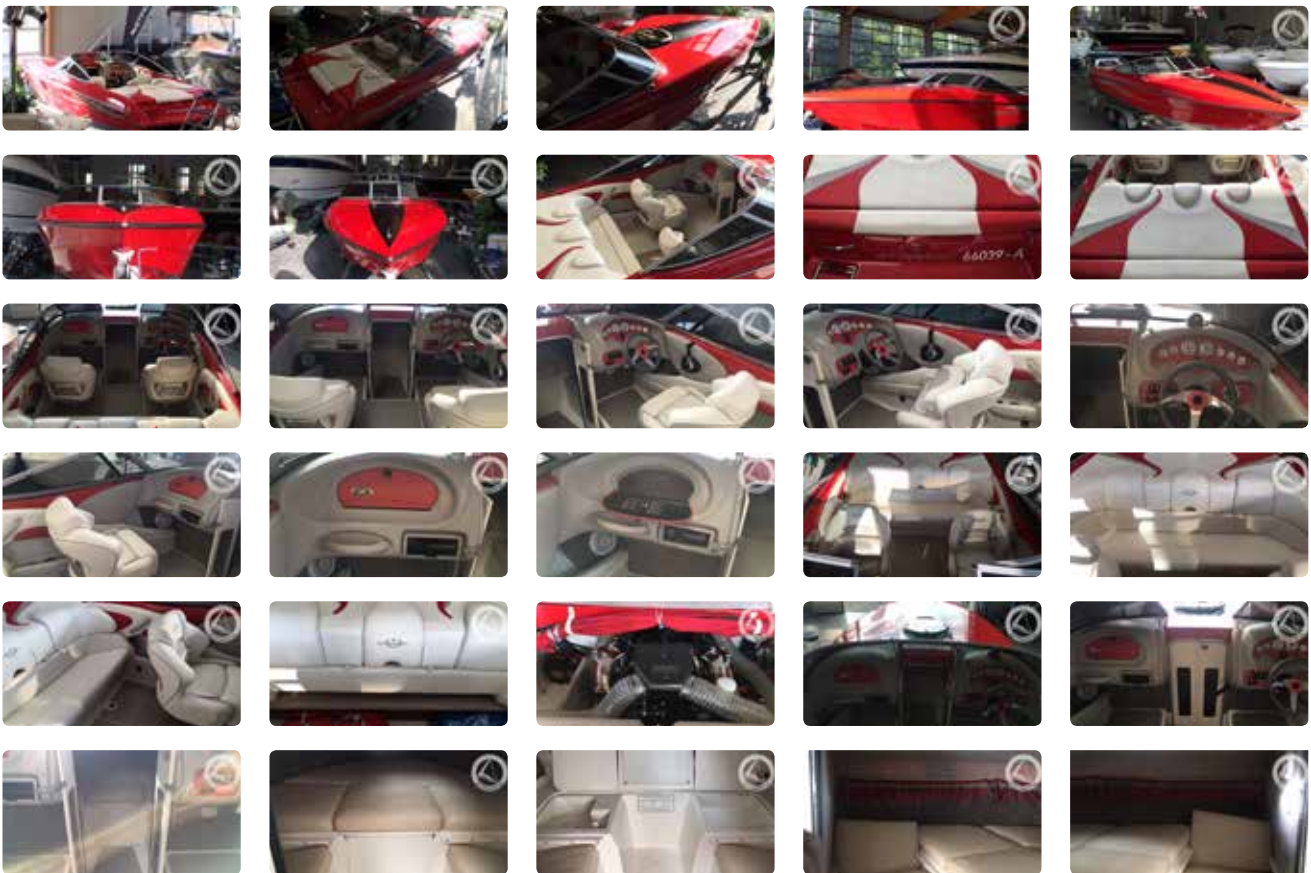


## Stingray 230 SX



## Technische Daten:

Länge:	6,90 m
Breite:	2,44 m
Kraftstofftank:	216 l
Farbe Rumpf:	Vollfarbe rot (z.T. foliert)
Farbe Plichtpolsterung:	weiß-titanium-rot
Baujahr:	2007
Modell:	2007
Material:	GFK
Schlafplätze:	2
Motor:	Mercruiser 6.2 MPI / B3 / ca. 320 PS "plus" (Leistungssteigerung durch Fachfirma MIZU in 2014)

**Preis: 34.900,- Euro**

## Ausstattung/Extras

**Kajüte:** Schlupfkajüte mit 2 Schlafplätzen, Spüle, Platz für Chemie-WC vorhanden, Kajütbeleuchtung,

**Plicht:** Fahr- und Beifahrersitz sind drehbar, verschiebbar und hochklappbar (Flip up), aufwendige schöne Polsterung, achterliche Sitzbank mit Stauraum darunter, große Sonnenliege, Badeplattform, Badeleiter, Wasserskiöse, Edelstahlpaket, getönte Frontscheibe

**enthaltene EXTRAS:** Vollfarbe Deck und Rumpf in rot, Echolot, Kabriovertdeckset, Cockpitplane, herausnehmbarer Plichtteppich (2x vorhanden, davon 1x hellgrau und 1x rot), Antifoulinganstrich

Link zum Boot:  
[tinyurl.com/yc2c4yaz](https://tinyurl.com/yc2c4yaz)  
oder QR-Code scannen

