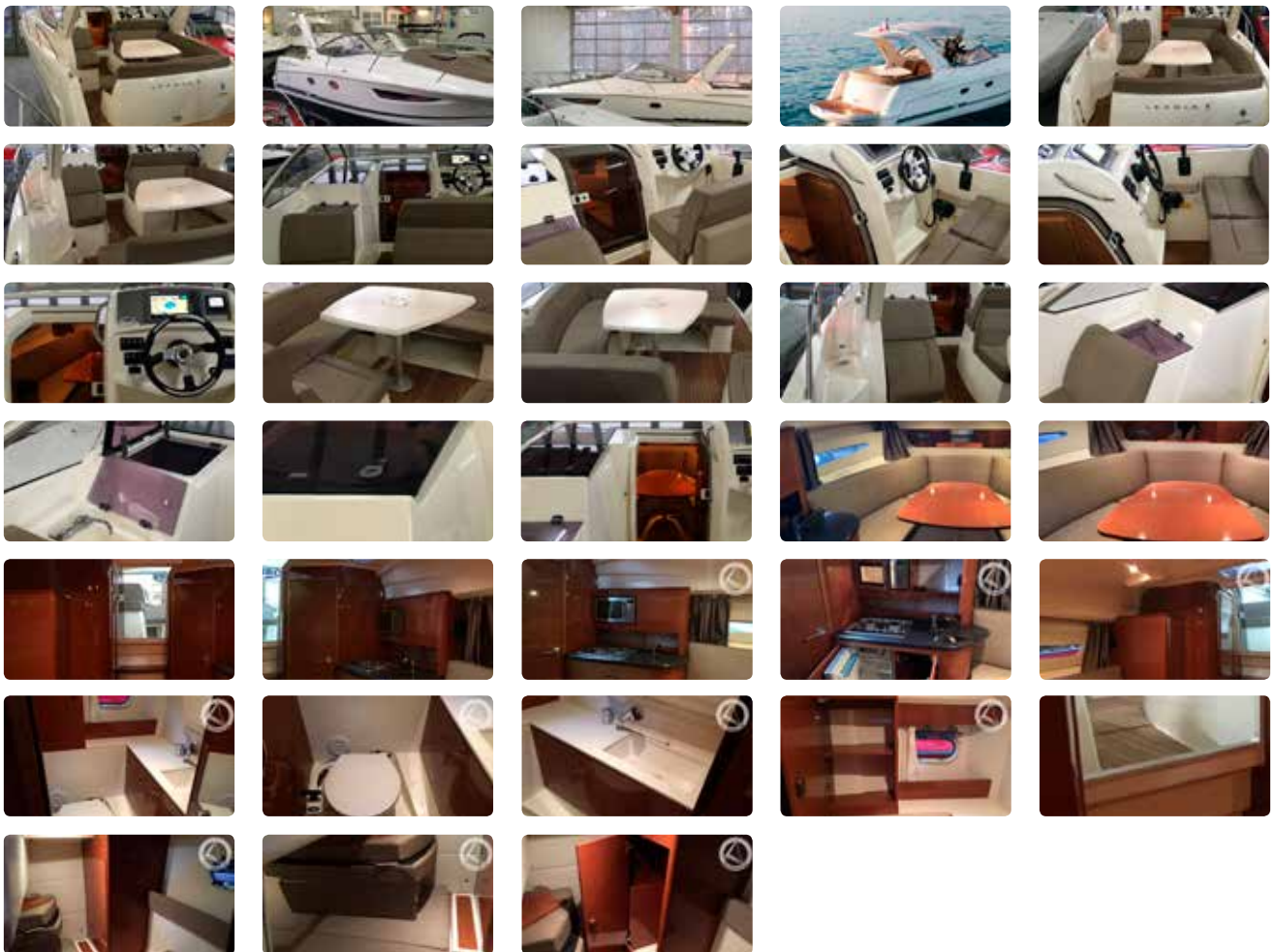


Jeanneau Leader 8



Technische Daten:

Länge:	9,15 m
Breite:	2,99 m
Kraftstofftank:	300 l
Frischwassertank:	100 l
Fäkalientank:	vorhanden
Baujahr:	2010
Modell:	2010
Farbe:	weiß
Material:	GFK
Anzahl Kojen:	2 + 2
Motor:	Volvo Penta 5.7 Gxi / DP (ca. 320 PS) Laufleistung ca. 410 Betr.Std.

Preis: 89.900,- Euro
Verkauf im Kundenauftrag

Ausstattung/Extras

Ein eleganter französischer Sportcruiser der CE-Kategorie „B“ mit breitem Umlauf und effektiver Platzaufteilung sowohl in der Kajüte als auch auf der Plicht.

Kabine: U-förmige Sitzgruppe mit Tisch (absenkbar für 2 Schlafplätze), Teppich

mittels Tür abgeteilte großzügige Unterflurkabine mit 2 Schlafplätzen, 1 Fenster zum Öffnen nach außen, 1 Fenster zum Öffnen in die Plicht, Schrank und Sitzfläche,

abgetrennter WC-Raum mit Marine-Pump-WC sowie Fäkalientank, Waschbecken, Fenster zum Öffnen, Spiegel

Pantry mit Spüle, Kühlschrank, Kocher, Stauraum, Mikrowelle Radio, Kompass, Warmwasser, Landanschluss 220 Volt mit 2 Batterien, elektrische Ankerwinde, Plotter

Plicht – bequem und effektiv aufgeteilt: Fahrer/Beifahrersitzbank, Liege/Sitzmöglichkeit backbord, super großzügige gut gepolsterte u-förmige Sitzgruppe achtern mit Plichttisch, bequemer und sicherer Heckausstieg, breites Gangbord zum sicheren Begehen des Vorschiffes

Sonnenliege für das Vorschiff, GFK-Geräteträger mit Camperverdeck, verlängerte Badeplattform mit Badeleiter, Heckdusche, Anti-foulinganstrich

Link zum Boot:
tinyurl.com/v6enb4t
oder QR-Code scannen

