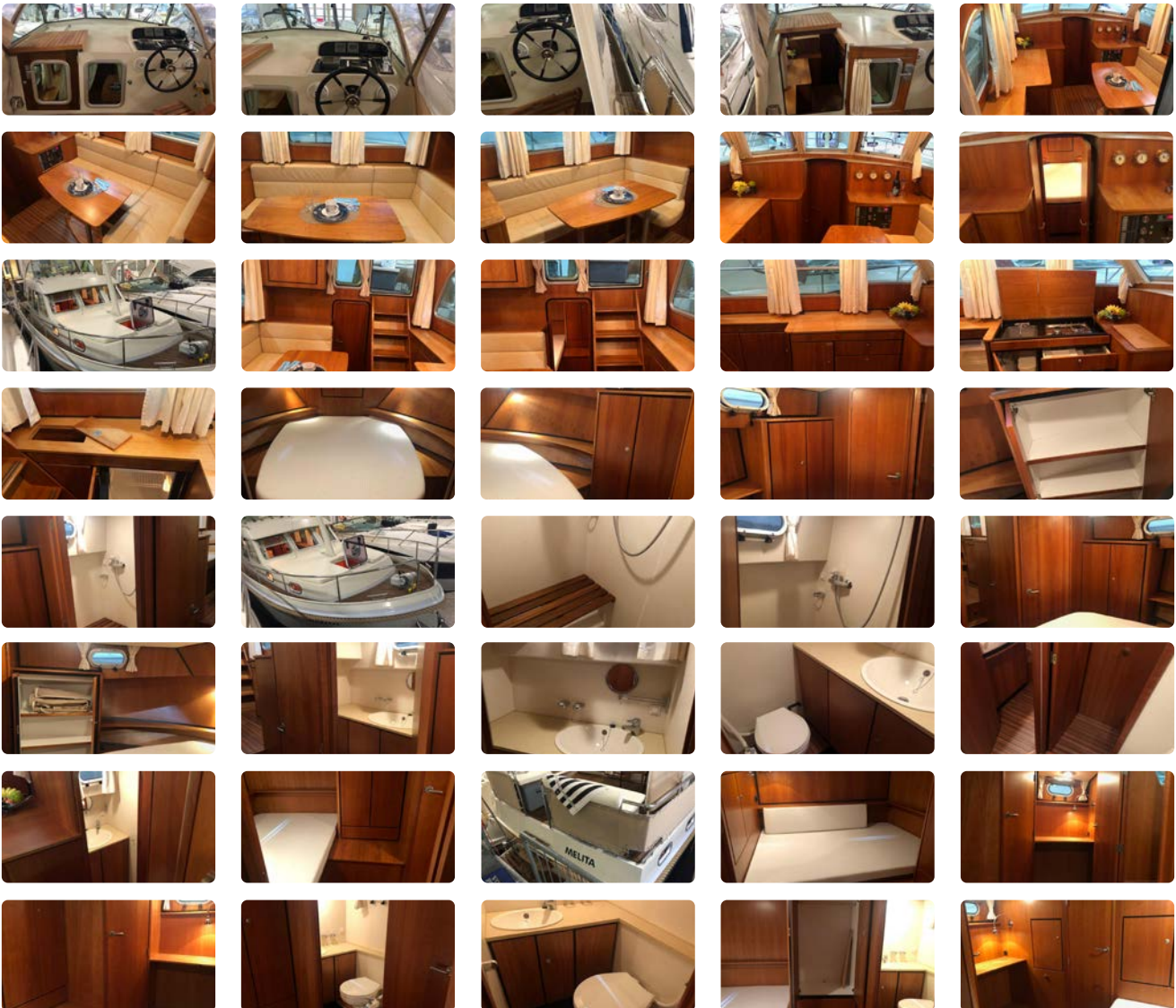


Linssen Grand Sturdy 299 AC





Technische Daten:

Länge:	9,35 m
Breite:	3,35 m
Tiefgang:	1 m
Kraftstofftank:	240 l
Wassertank:	220 l
Fäkalientank:	235 l
Baujahr:	2006
Modell:	2007
Farbe:	Creme
Material:	Stahl
Anzahl Kojen:	2 + 2
Motor:	Volvo Penta D2-55-C; DIESEL ca. 55 PS mit Python Drive

Preis: 139.900,- Euro

Ausstattung/Extras

Außensteuerstand mit Teakstuhl, 2 Alu-Kisten mit Polserung darauf als Sitzgelegenheit, elektrische Ankerwinde mit Anker und Kette, Edelstahlreling, umlaufende Weeling, die Scheiben vom Außensteuerstand sind klappbar, Fahrverdeck sowie Schanzkleid in beige, große Edelstahlklampen, alle Fenster in Alurahmen, breiter Umlauf sowie Achterdeck mit Teak belegt, Heckeinstieg in den Salon,

wohnlicher Salon mit L-Sitzgruppe sowie Tisch, als Schrankflächen gearbeitete Pantry: mit Kühlschrank, Spüle, Kocher,

abgetrennte Bugkabine mit Doppelbett und zwei Kleiderschränken, angrenzend Dusch-Raum und WC-Raum separat,

abgetrennter WC-Raum mit Marine-WC, Fäkalientank und Decksabsaugung sowie Handwaschbecken,

abgetrennter separater Dusch-Raum mit Dusche und Sitzbank,

Achternkabine mit Doppelbett sowie diversen Schränken, Tisch/Ablage mit Beleuchtung und Stauräumen, in der AK befindlicher abgetrennter WC-Raum mit Marine-WC und Handwaschbecken

Bugstrahlruder, Heizung, Radio, Landanschluss, Warmwasserbereiter, Scheibenwischer, klappbarer Gerätemast, Sonnenliege für das Vorschiff, Plotter, Echolot, Autopilot, Badeplattform sowie Badeleiter mit Teakholz belegt

Link zum Boot:
tinyurl.com/1e6pjbzm
oder QR-Code scannen

