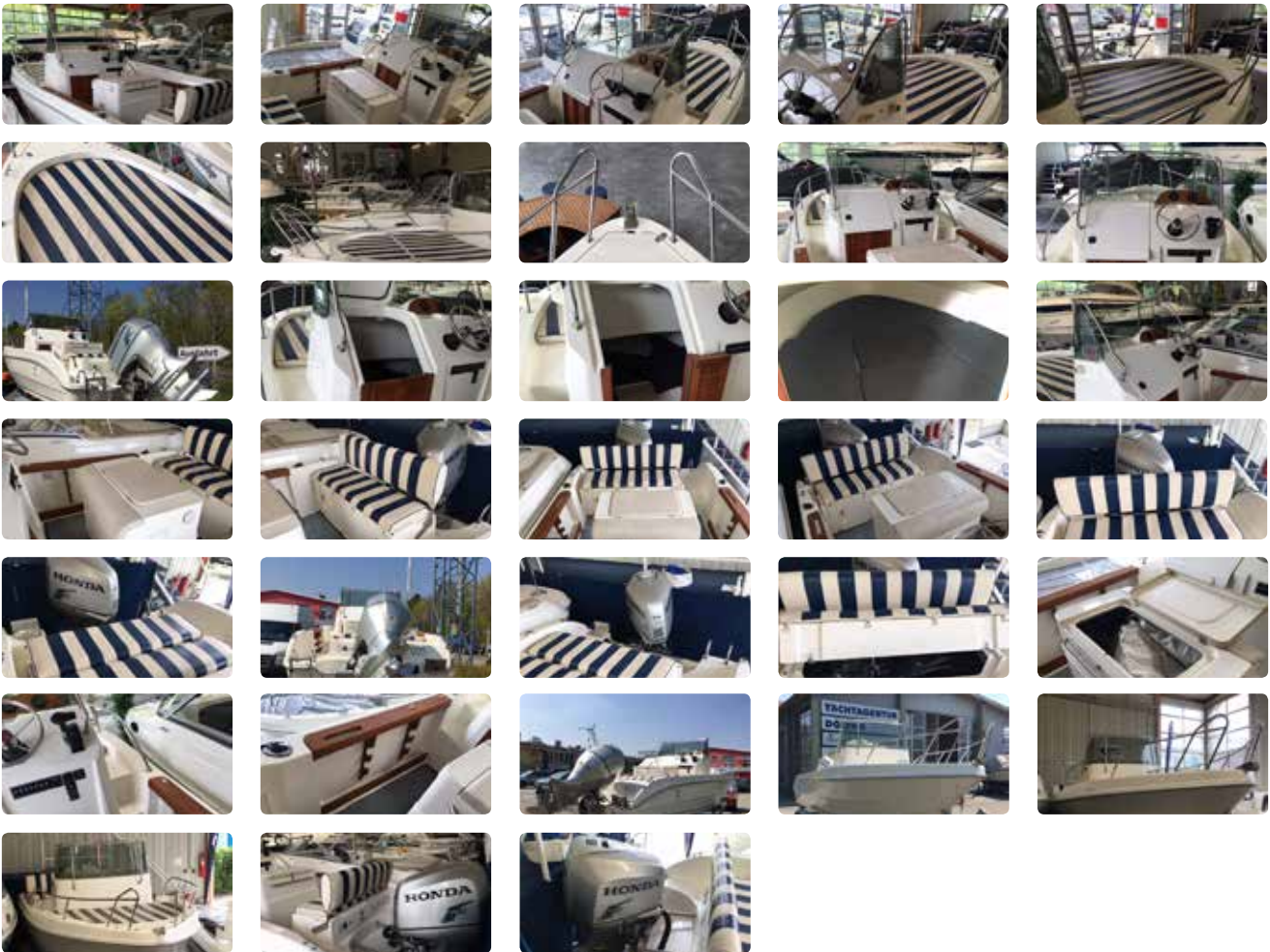


Capelli CAP 20 WA



Technische Daten:

Länge:	6,05 m
Länge (über alles mit Motor):	6,75 m
Breite:	2,30
Boot Baujahr/Modell:	2001
Boot Erstwässerung:	2002
Motor Baujahr/Modell:	2005
Kraftstofftank:	180 l
Farbe:	weiß
Material:	GFK
Anzahl Kojen:	2
Motor:	Außenborder Honda BF 225 A6 LU / 225 PS mit hervorragender Laufkultur 6 Zylinder, 4Takter, mit elektr. Einspritzung E-Start, Fernbedienung, Powertrimm

Preis: 24.900,- Euro

Der Verkauf erfolgt im Kundenauftrag / exklusiv über die Yachtagentur Döring

Ausstattung/Extras

Ein wunderbares Walkaround-Boot der italienischen Marke CAPELLI...
mit einem zuverlässigen kräftigen Motor der Marke HONDA.
Eine gelungene Kombination.
Fahrspass pur.
Sonnenbad oder Wasserbad gefällig
Angeltouren obendrein

Hervorragend große Sonnenliege auf dem Vorschiff, super begehbar dank Rundgang
um den massiven Mittelsteuerstand mit Frontscheibe und Edelstahlbügel, Fahrstand mit
Stauraum darunter, achterliche Sitzbank / zur Liege umklappbar, Im Steuerstand ver-
birgt sich eine recht geräumige Schlupfkabine mit einer Schlaflfläche für zwei Personen.
Die Einstiegssituation in die Kabine ist äußerst komfortabel.

Bugreling, Reling am Steuerstand, Bugrolle, Ankerkasten, 4 Belegklampen, Kompass,
2 Angelrutenhalter, Hilfsmotor-halterung, 2 Badeplattformen neben dem Motor,
Badeleiter, Planen: 2x Steuerstandsabdeckungen sowie 2x Ganzabdeck-
planen (davon 1x über die Bugreling und 1x Reling ausgespart),

Digital-Drehzahlmesser mit den Funktionen: Drehzahlmesser, Stun-
denzähler,
Trimmeter, Öldruckanzeige, Heißluftanzeige. Digital-Tachometer mit
den Funktionen: Tachometer (Geschwindigkeitsanzeige über Stau-
druck ist defekt), Kraftstoffstandanzeige, Voltmeter, Tageskilometer-
zähler, Kraftstoffverbrauchsanzeige, Kraftstoffmengenanzeige.

Link zum Boot:
goo.gl/eLQzmF
oder QR-Code scannen

