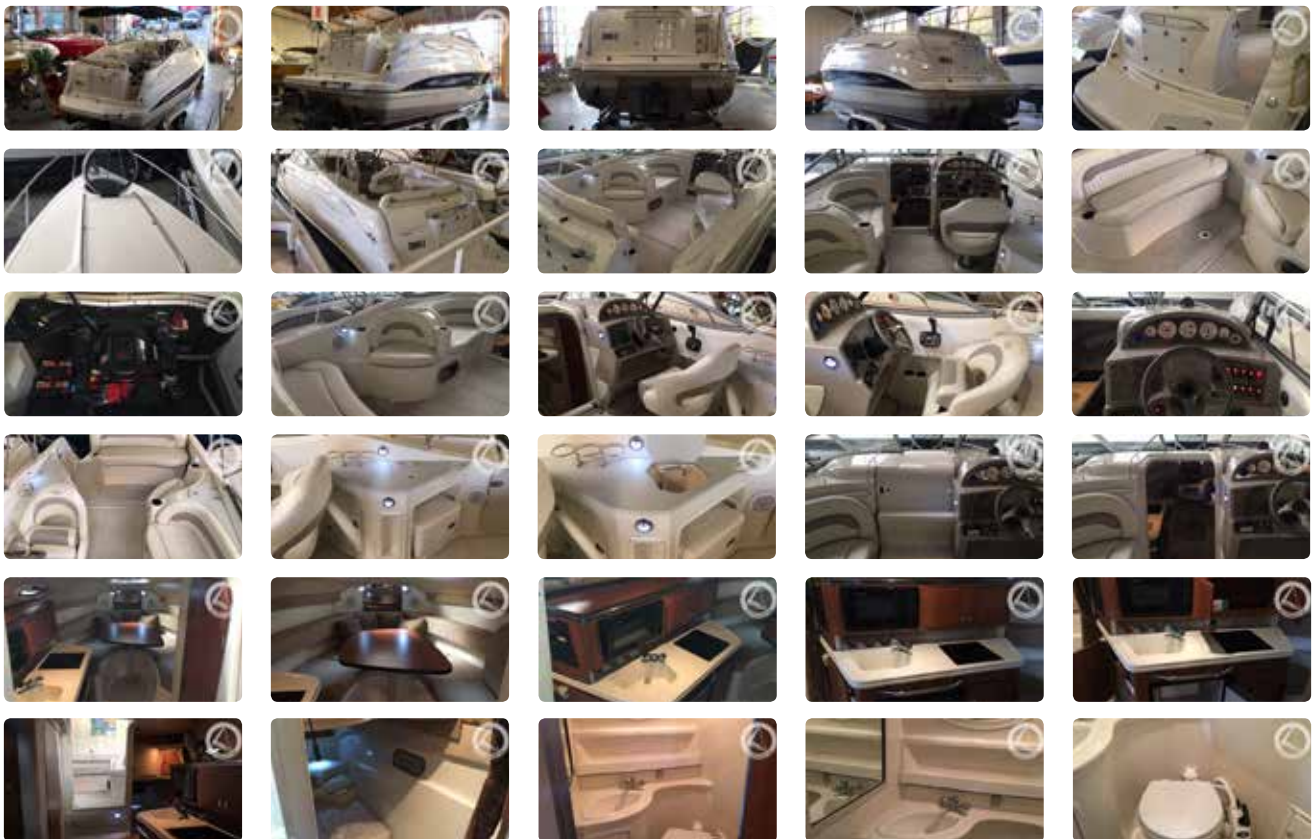


Stingray 250 CS



Technische Daten:

| | |
|-----------------|--|
| Länge: | 7,60 m |
| Breite: | 2,59 m |
| Kraftstofftank: | 257 l |
| Wassertank: | 95 l |
| Fäkalientank: | vorhanden |
| Farbe: | weiß/schwarz |
| Baujahr | 2009 |
| Modell: | 2010 |
| Material: | GFK |
| Schlafplätze: | 2 + 2 |
| Motor: | Volvo Penta 5.0 Gxi / DP / ca. 270 PS, Laufleistung ca. 300 Betriebsstunden |

Preis: 54.900,- Euro

Ausstattung/Extras

Kajüte:

Sitzgruppe mit Tisch (zum Schlafplatz verwandelbar), Kajütbeleuchtung, Unterflurkajüte mit 2 Schlafplätzen, Radio,

Pantry mit Kocher (Ceranfeld), Spüle, Kühlschrank, Mikrowelle, div. Stauräumen

abgetrennter WC-Raum mit Dusche, Marine-Pump-WC und Fäkalientank, Decksabsaugung, Maceratorpumpe

Plicht:

Schiebetür mit Trittstufen, Fahrersitz dreh- und verschiebbar, wandelbares Cockpit mit Sonnenliege, Cockpittisch, Spüle, Kühlbox passiv, indirekte Beleuchtung, integrierte große Badeplattform mit versenkbarer Badeleiter, Heckdusche (kalt / warm)

Echolot, Edelstahlpaket, Scheibenwischer stb., Cockpitteppich mit Druckknöpfen, Zweifarben-Rumpf-Streifen in schwarz, Rumpf-Grafik, Camperverdeckset, Cockpitpersenning, Landanschluss 220 Volt, elektrische Ankerwinde, Unterwasseranstrich (kompletter Systemanstrich)

Link zum Boot:
tinyurl.com/y82ubhpu
oder QR-Code scannen

